

まちの研究会



なにわ区ラボ

「地活協のイロハ」

2017年6月20日 @浪速区役所

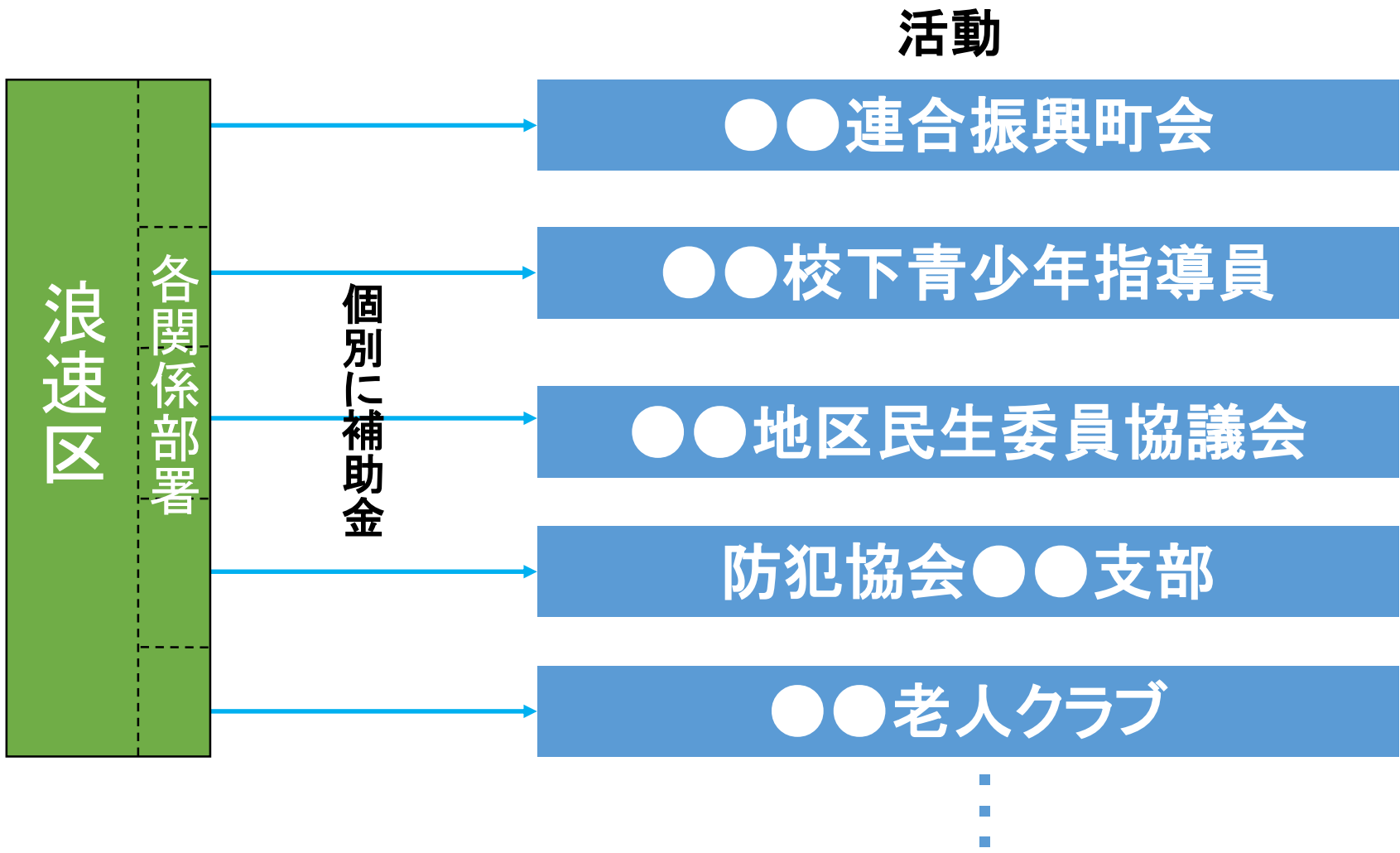
地活協ってなに？

# 地域活動協議会（地活協）って？

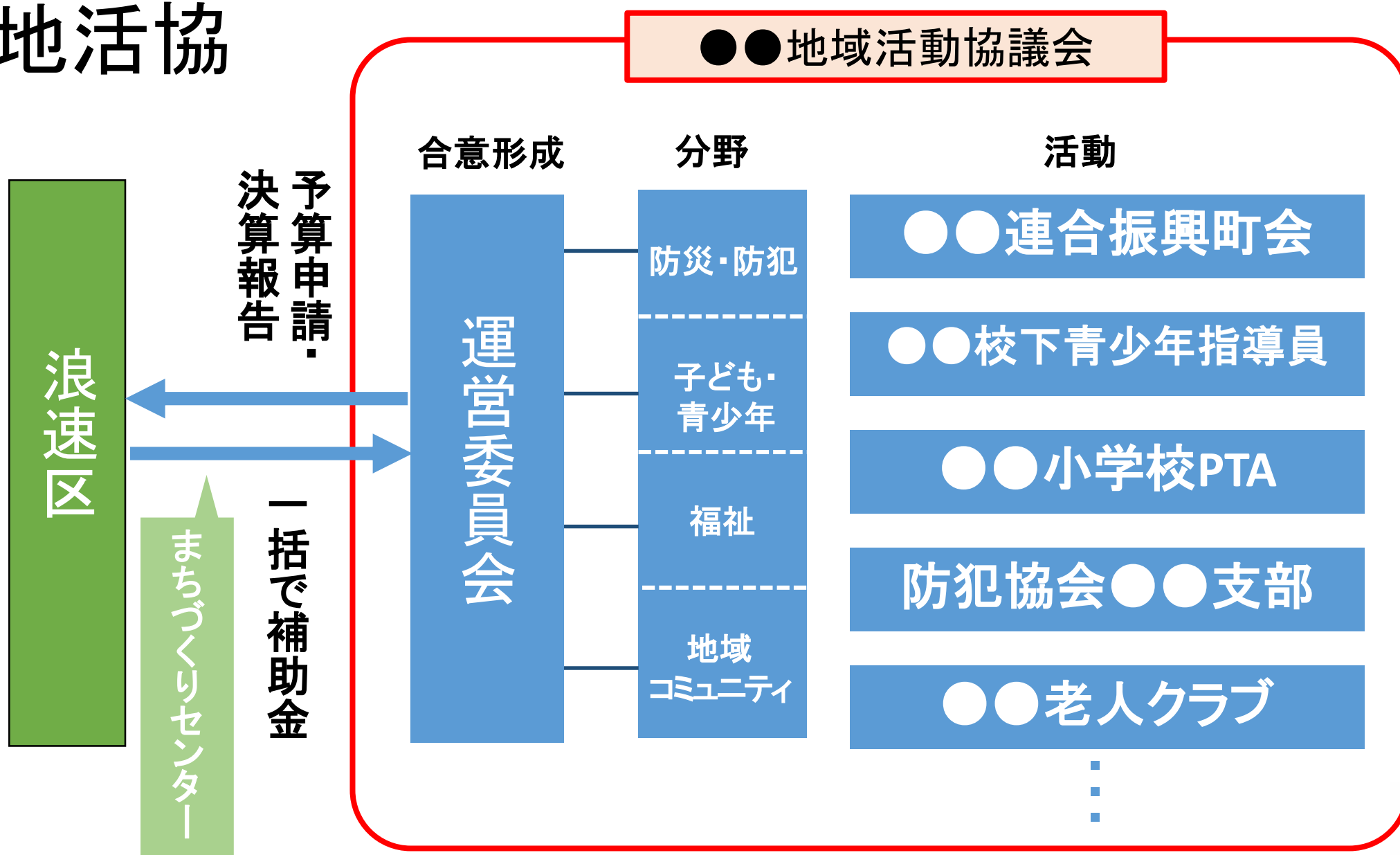
## <ポイント>

1. 平成25年4月にスタートした制度
2. 区長の認定を受けた団体  
→ **一括補助金**による財源支援があります。
3. 地域内の全住民のための活動
4. 活動内容は会議（運営委員会）で決めます。

# ●地活協ができるまで



# ●地活協



# ●結局、なにが変わったか

- 地域全体のことを一緒に考える場所ができた
- 他の団体との横のつながりができた
- お金の使い方がクリアになった
- 1団体では難しかったことが地域単位で実現できる
- 新しい事業が生まれた(見守り活動、パークフェス、子ども部会・・・)

一緒にやり  
たい人をふ  
やすことも!

- 会議・書類が増えた
- 補助金のルールが難しい

運営委員会のメンバーに  
新しい人を誘ってみよう

※運営委員は議決権があります

# 運営委員は

「構成団体代表」又は「会長の指名する人」で  
「運営委員会が承認」すれば入れます。

事例：構成団体から複数、広報委員として参加



他の地活協と一緒にやりたい！

「共催」「実行委員会」「分担金」など、やり方はいろいろ。

事例:「日本橋中学校納涼祭」

4地活協とPTAなどで「実行委員会」形式

# 地活協の会計

「一括補助金」＝地活協にまとめて入る ※金額は例えです！

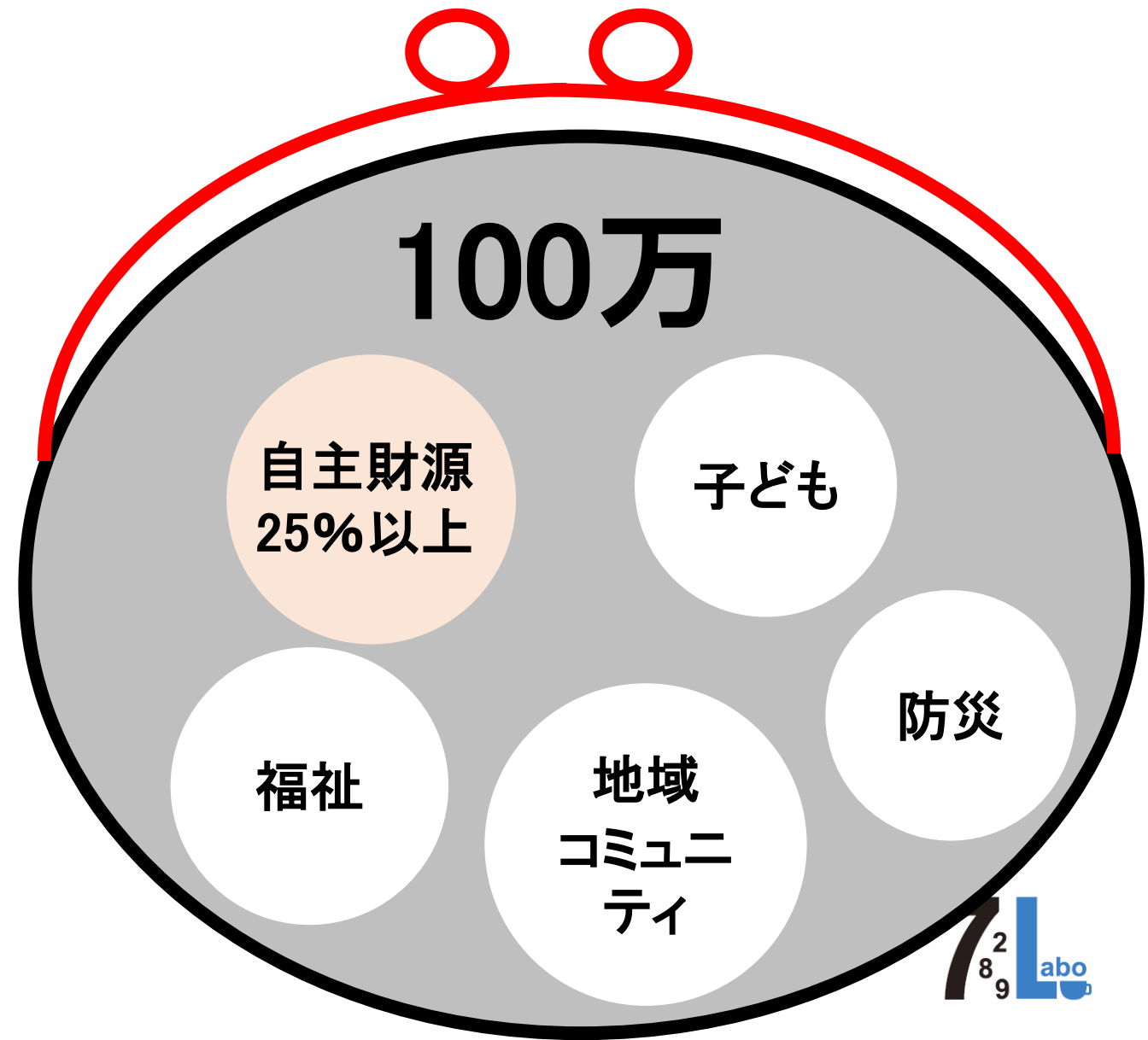
大阪市補助金 75万  
(75%未満)

+

自主財源25万以上  
(25%以上)

||

100万円以上



# 「自主財源」の考えかた(収入)

75万	ふれあい喫茶	売上・社協補助金	25万以上
	レクレーション	参加費	
	夏祭り	売上・寄付	
	防犯パトロール	自主財源 25%以上	
	防災訓練		

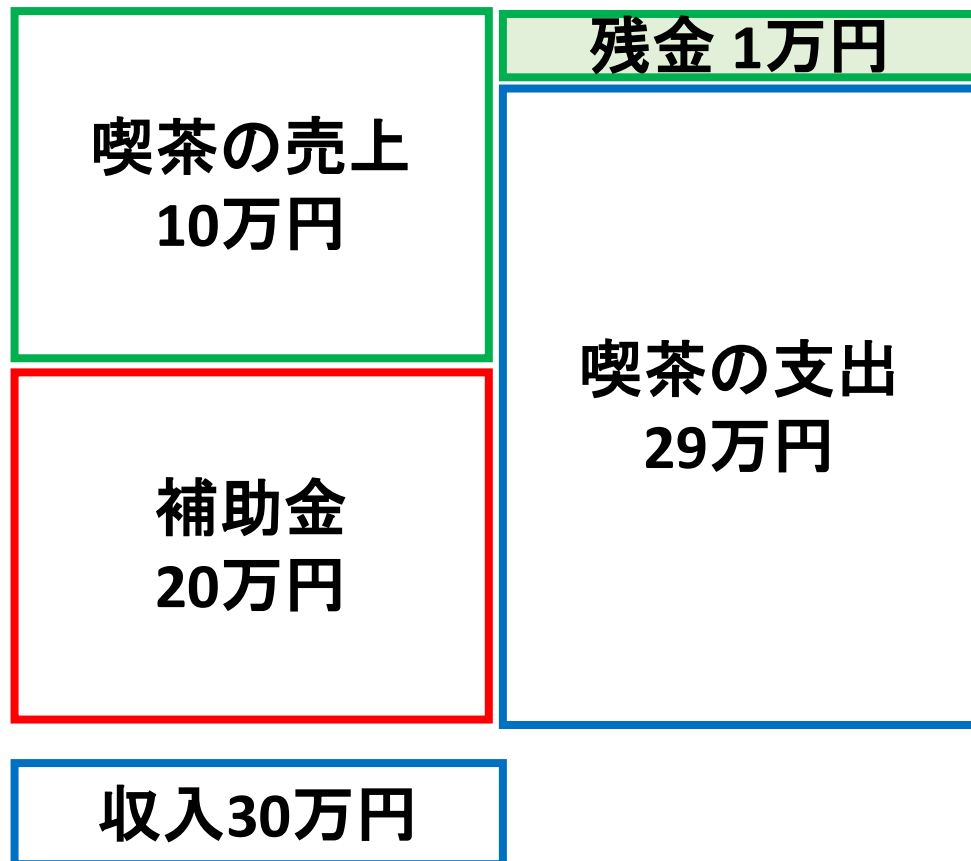
大阪市補助金 75%未満

自主財源が55万なら  
75万+55万=

130万

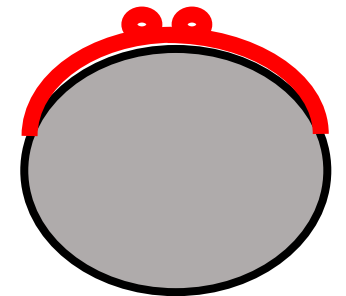
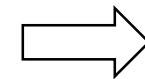
# ■事業が終わりました。

喫茶を例に見てみましょう



残金1万円は、  
「地域のお金。みんなの財布」  
地活協会計に渡します。

残金 1万円

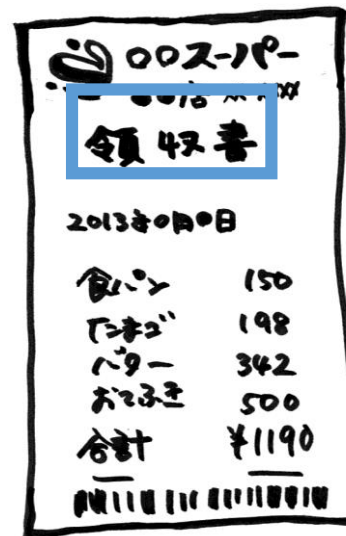


◆戻したお金は「地活協」の繰越金。  
みんなで使います。

# ■ つっこまれても大丈夫な「報告」を！

補助金は税金。外部監査・住民監査請求の対象。

ア



1、「明細」が必要です。

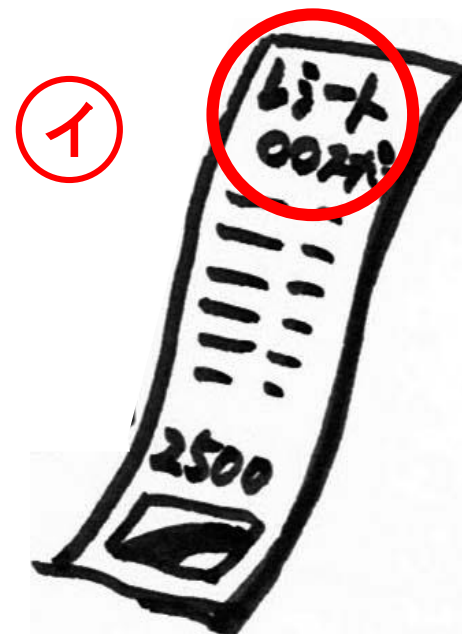
- ・手書き領収書...但書または別に明細書
- ・ア イともに明細。レシートだけでOK

2、手書き領収書

あて名・日付・金額...訂正できません。再発行が必要

3、「写真」「チラシ」「広報誌」で、記録をのこそう。

オープンにすれば、間口も広がるかも？



# Q. 手書き領収書。間違いは4つ！ どこでしょう？

領収書

平成28年5月30日

●●地区社会福祉協議会 様

●●地域活動協議会 様 →訂正不可のため再発行

¥50,000-

但し、景品代として



例:「菓子セット200個」の但書  
or 納品書等の明細が必要

大阪市浪速区〇〇町1丁目3-1

〇〇商店 印鑑 又は 印



■ひとヤマ、1地域です。



とりまとめくださる会計さんは大変。  
「感謝」と「スムーズな報告」を！

補助金だけじゃ、お金が足りない！

①補助金を使った事業の「収入」。  
「自主財源」に必ず入れましょう。

②地活協が「コミュニティ回収」すると、  
大阪市から別に補助金がでる制度が新設

③新たに「民間助成金」を、別途申請。

「こんなときどうする？」

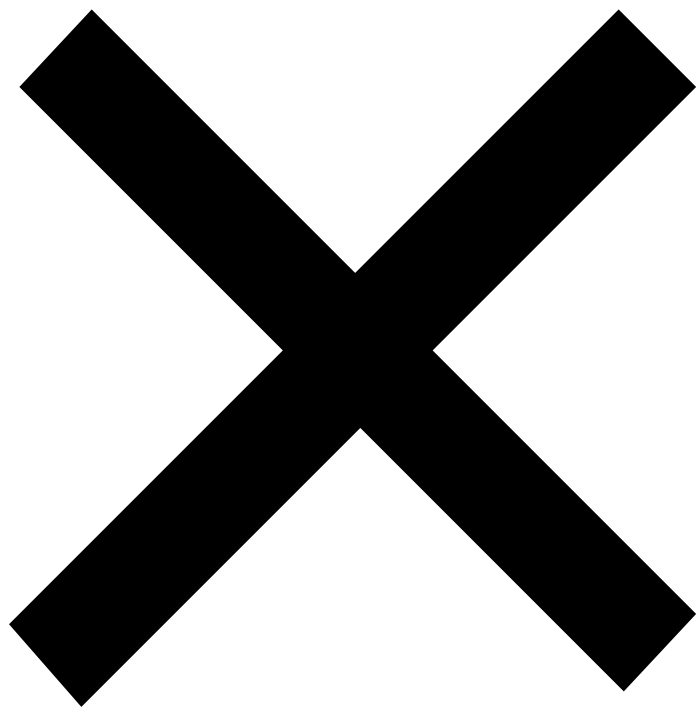
クイズ

# 第1問

年度末。今年の事業が終わって  
みたら、お金が余った。

来年分の材料を先に買って  
おこう。

→補助金対象になる ○or ×



# 解説

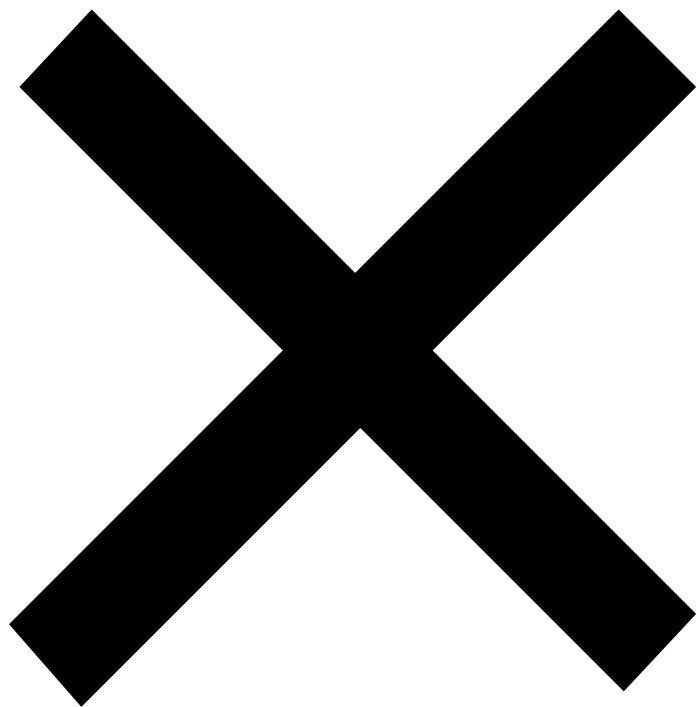
- 補助金は今年度のみ対象。  
超える分は自主財源から。
- 「4月すぐの事業」の準備物ならOK



# 第2問

特定のメンバーしか参加できない、  
〇〇会のイベント。

→補助金対象になる ○or×



# 解説

- ・地活協は、地域住民みんな対象です。
- ・だれでも見れる場所で告知しましょう。
- ・新しいメンバーを募集し、地域の誰もが参加できることを伝えましょう。

- ポスター
- チラシ

Q. このチラシの中に  
間違いがひとつあり  
ます。  
それはどこでしょう？

# レクリエーション

●●地域活動協議会

○○会

2017年〇月〇日14時～

○△会館にて  
参加費：500円

楽しく○○しませんか？

## ■○○会メンバー募集！

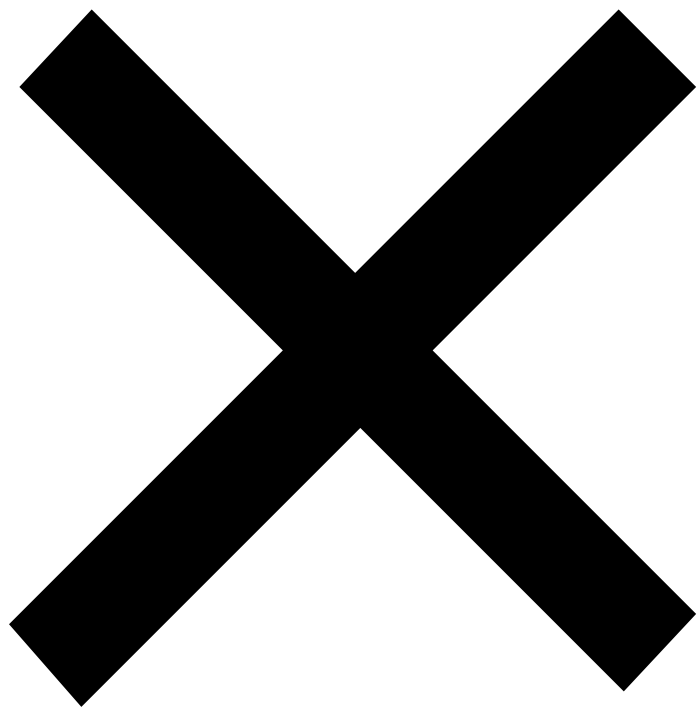
○○会は、たのしい企画がいっぱい。  
地域のどなたでもご参加できます。

■問い合わせ先：○○○○まで

# 第3問

11時～13時までスタッフミーティング  
をして、800円のお弁当を支給した。

→補助金対象になる ○or×





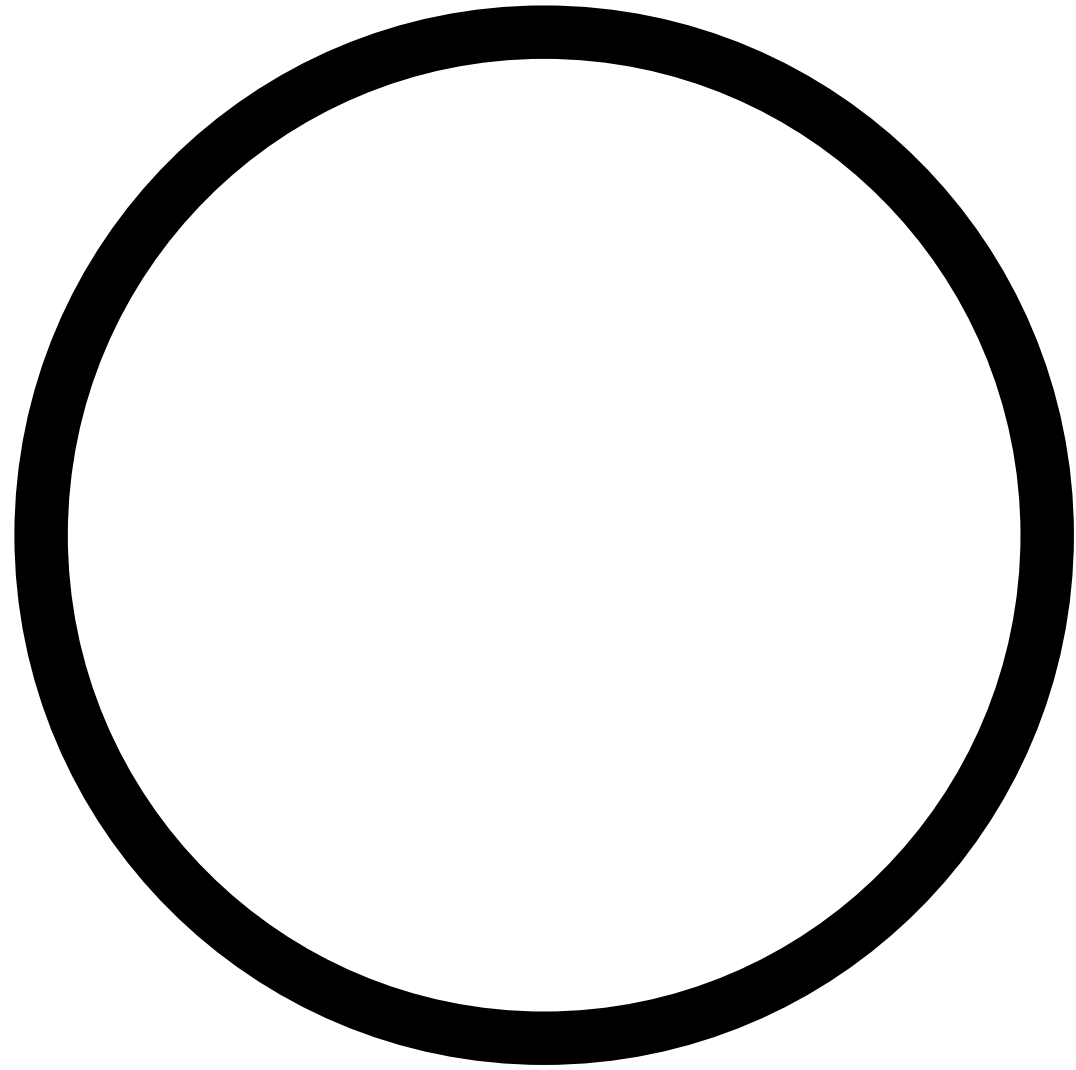
# 補足

- 朝から夕方までなど  
「ごはんが必要」な場合のみ対象
- 茶菓子(300円程度)はOKです。
- お茶 + 弁当 = 上限1,000円(1人分)

# 第4問

お揃いのユニフォームを購入した。

→全額補助金対象になる ○or ×



# 補足

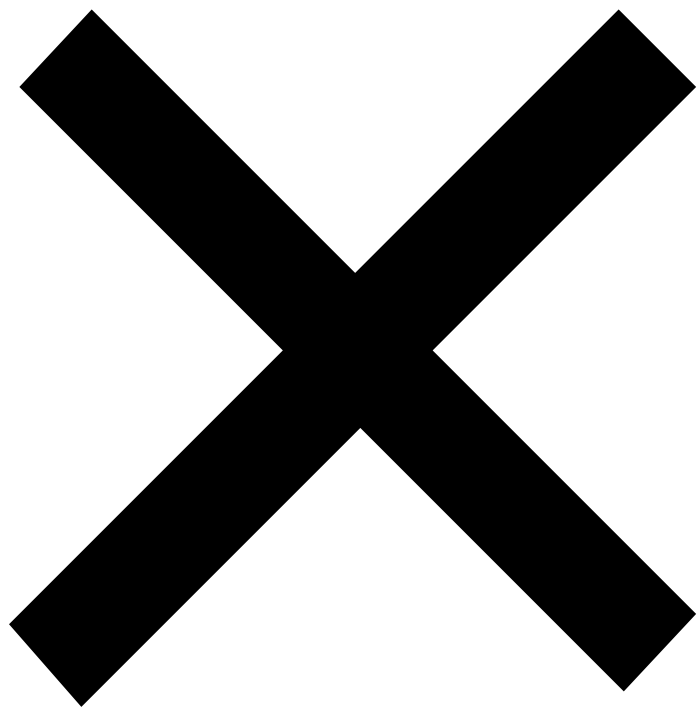
- 団体名を入れる場合のみ、「地活協」の名入れが必要です。
- 無地・行事名・地域名はOK  
(他団体名で作っていたら×)

# 第5問

## 最後の問題です

地域の会館で、使っている椅子が壊れたので買い替えた。

→補助金対象になる ○or ×





# 補足

- 会館で使用する備品は、「会館の予算」で購入。
- 迷ったら、必ず「買う前に」ご相談ください。

クイズは終了。

ありがとうございました。